

Descripción

Las estaciones manuales serie GSA-M270 y GSA-M278 forman parte del sistema Signature de GE Security. Las estaciones manuales GSA-M270 vienen en la familiar forma de lágrima. Están fabricadas en zinc moldeado, con revestimiento de polvo epoxi rojo y rayas y marcas color aluminio. Con funcionamiento de palanca, al tirar una vez del asa se rompe la varilla de vidrio y se activa una alarma positiva, lo que garantiza protección y un funcionamiento infalible. Los modelos con preseñal (GSA-M270P) están equipados con un interruptor de llave de alarma general (GA) para aplicaciones en las que se requiere un funcionamiento de dos etapas. La varilla de vidrio frontal de alta visibilidad reduce la posibilidad de manipulación accidental o indebida, aunque no es necesaria para su correcto funcionamiento.

La estación de alarma de una etapa y doble acción GSA-M278 de GE Security, es una estación manual fabricada en Lexan color rojo de alta durabilidad. Para activar una alarma, levante primero la ventana superior con la indicación "LIFT THEN PULL HANDLE" (Levantar la palanca y halar) y a continuación hale el asa de la alarma.

Características estándar

Nota: Es posible que algunos sistemas de control no admitan algunas de las características descritas. Consulte la Guía de Instalación y Funcionamiento de su panel de control para obtener detalles

- **Aspecto familiar y tradicional**
Los modelos GSA-M270 incorporan nuestro familiar diseño en forma de lágrima, con palanca para halar fácilmente y carcasa resistente de metal fundido.
- **Modelos de una etapa (GA), dos etapas (pre-señal) y doble acción**
Los modelos GSA-M270 pueden utilizarse con sistemas de alarma de una o dos etapas. El modelo GSA-M278 de una etapa y doble acción tiene una carcasa resistente en Lexan con un mecanismo de reinicio con llave.

- **Funcionamiento mediante ruptura de vidrio**
Una varilla frontal de vidrio visible en el GSA-M270, disuade de manipulaciones innecesarias.
- **Dispositivo inteligente con microprocesador integral**
Todas las decisiones se toman en la estación, lo que permite utilizar una velocidad de comunicación inferior y mejorar significativamente el tiempo de respuesta del panel de control. Menos sensible al ruido de línea y a propiedades del cableado de lazo; no se necesita cable trenzado ni blindado.
- **Conformidad con ADA**
Cumple requisitos de ADA para estaciones manuales de alarma.
- **Direccionamiento electrónico con memoria no volátil**
Almacena de forma permanente la dirección programable, el número de serie, el tipo de dispositivo y el número de trabajo. Actualiza automáticamente la información histórica, incluyendo horas de funcionamiento, fecha del último mantenimiento, número de alarmas y problemas, y hora y fecha de la última alarma.
- **Mapeo automático de dispositivos**
Cada estación transmite información de cableado al controlador del lazo sobre su ubicación con respecto a otros dispositivos dentro del circuito.
- **Funcionamiento autónomo**
La estación introduce una alarma incluso si el sondeo del controlador del lazo se detiene.
- **LEDs de diagnóstico**
LED de estado; cuando parpadea VERDE indica un sondeo normal; si parpadea ROJO indica estado de alarma.
- **Diseñado para operación en altas temperaturas**
Puede instalarse en temperaturas ambiente de hasta 49°C (120°F).

Estaciones Manuales de Alarma

GSA-M270, GSA-M270P, GSA-278



Aplicación

Las características de operación de las estaciones manuales están determinadas por su código sub-tipo o "Código de Personalidad". NORMALLY-OPEN ALARM - LATCHING (ALARMA NORMALMENTE ABIERTA - BLOQUEO) (Código de Personalidad 1) es asignado en fábrica, no se necesita configuración por parte del usuario. El dispositivo está configurado para operación IDC Clase B. Al halar la palanca de la estación manual, se envía una señal de ALARMA al controlador del lazo. La condición de alarma está bloqueada en el punto de alarma.

Compatibilidad

Las estaciones manuales de alarma Serie Signature son compatibles únicamente con el controlador de lazo Signature de GE Security.

Avisos y Precauciones

Este dispositivo no funciona sin alimentación eléctrica. Dado que los incendios a menudo provocan interrupciones en la alimentación, se recomienda consultar con su especialista contra incendio local sobre protección adicional.

Pruebas y Mantenimiento

Para probar (o reiniciar) la estación manual, simplemente ábrala y presione el interruptor visible. La serie GSA-M270 se abre con el uso de una herramienta; la serie GSA-M278 requiere de una llave incluida con la estación.

El diagnóstico automático de la estación manual identifica cuándo hay una falla y genera un mensaje de problema. El programa de mantenimiento, fácil de usar, indica el estado actual de cada dispositivo Serie Signature y genera otros mensajes pertinentes. Los dispositivos pueden desactivarse temporalmente, uno a uno, desde el panel de control. La disponibilidad de funciones de mantenimiento depende del sistema contra incendio utilizado.

El mantenimiento programado (regular o seleccionado) para una correcta operación del sistema, debe planificarse para cumplir con los requisitos de la autoridad jurisdiccional. Consulte los estándares actuales NFPA 72 y ULC CAN/ULC 536.

Cableado Típico

El bloque de terminales de la estación manual admite cables de de #18 AWG (0,75mm²) a cables #12 AWG (2,5mm²). En el catálogo del controlador de lazo Signature, encontrará las especificaciones requeridas del cableado.

Notas sobre el cableado

⚠ En el manual del controlador de lazo Signature se indica la distancia de cableado máxima.

2. Todo el cableado está supervisado y tiene limitación de potencia.

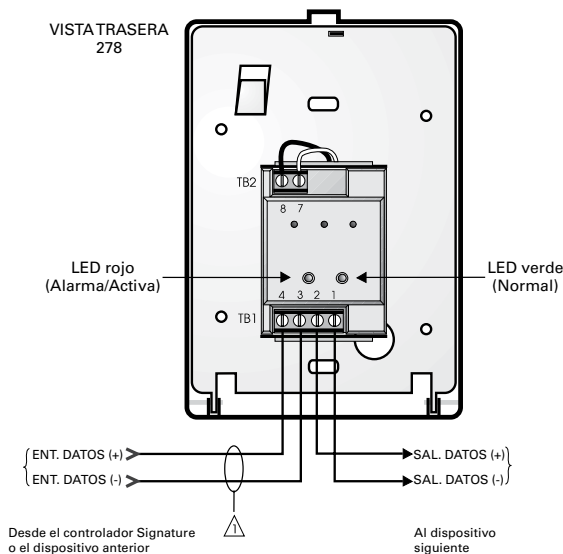


Ilustración 4. Sistemas de una etapa

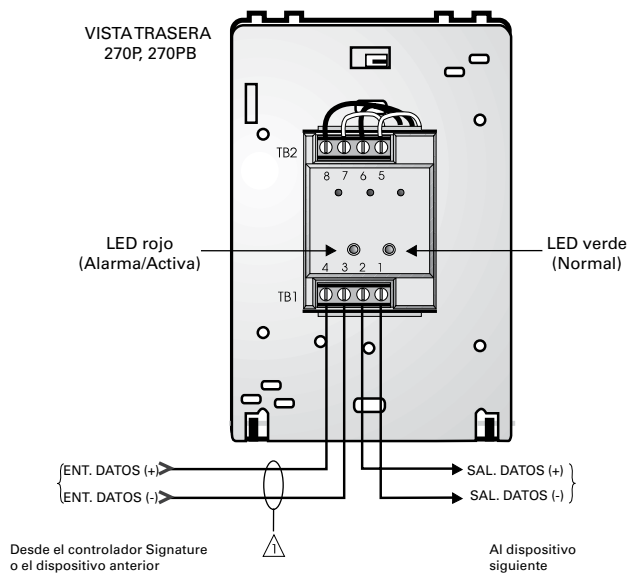


Ilustración 5. Sistemas de dos etapas

Instalación

Una etapa Las estaciones manuales de alarma Serie Signature se montan en cajas Norteamericanas de 64 mm (2½ pulgadas) de profundidad de un solo panel.

Dos etapas Los modelos de preseñal (270P) necesitan cajas cuadradas de 10 cm y 38 mm de profundidad de un panel, con cubiertas de 1,27 cm de elevación. Las aberturas deben ser angulares. Aberturas redondeadas no son aceptadas. Caja recomendada: Modelo City 52-C-13 de acero; en Canadá, use el modelo Iberville CI-52-C-49-1/2.

Todos los modelos incluyen terminales apropiadas para cables de 12 a 18 AWG (2,5 mm² a 0,75 mm²). GE Security recomienda instalar estas estaciones manuales de alarma conforme a la más reciente edición reconocida de códigos de alarma contra incendio nacionales y locales.

Direccionamiento electrónico: El controlador de lazo direcciona electrónicamente cada estación manual, ahorrando tiempo valioso durante la puesta en funcionamiento del sistema. No es necesario configurar interruptores ni marcaciones. Cada estación tiene su exclusivo número de serie almacenado en su memoria integrada. El controlador del lazo identifica cada dispositivo dentro del lazo y asigna una dirección "soft" a cada número de serie. Si es deseado, se puede otorgar direcciones a las estaciones mediante la herramienta de servicio/programa Signature SIGA-PRO.

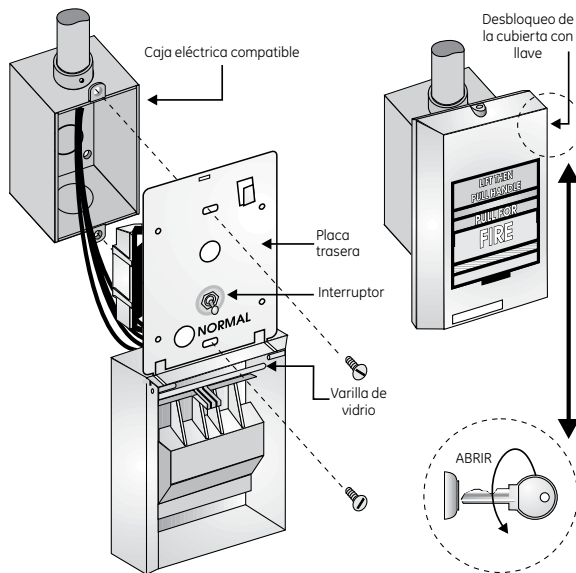


Ilustración 1. Instalación de GSA-M278

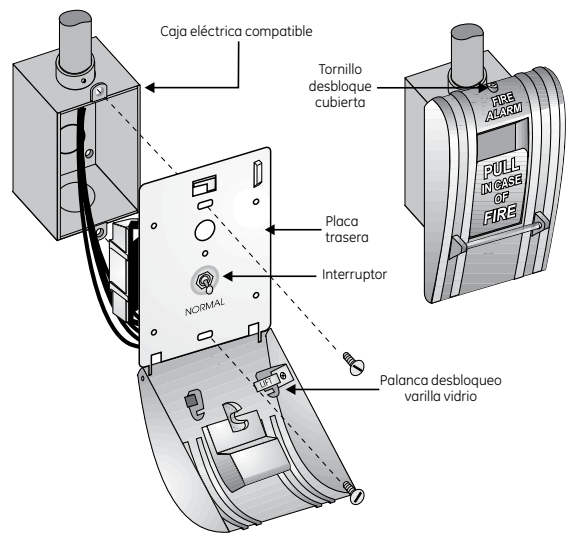


Ilustración 2. Instalación de GSA-M270

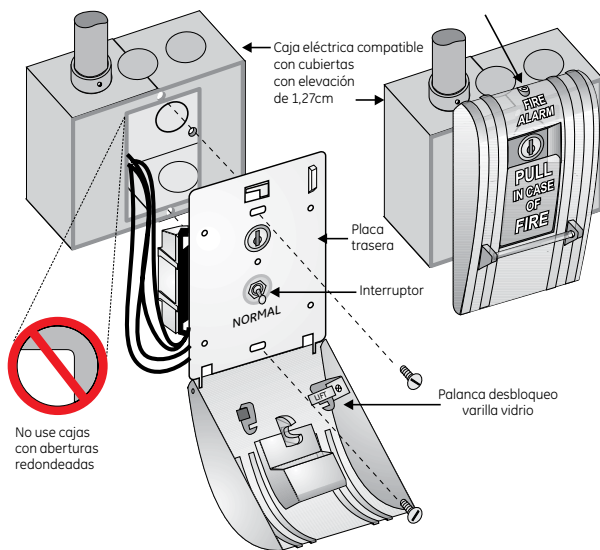


Ilustración 3. Instalación de GSA-M270P

Norteamérica
T 888 244 9979
F 866 503 3996

Canadá
T 519 376 2430
F 519 376 7258

Asia
T 852 2907 8108
F 852 2142 5063

Europa
T 32 2 725 11 20
F 32 2 721 86 13

América Latina
T 305 593 4301
F 305 593 4300

www.gesecurity.com/vigilant

© 2008 General Electric Company
Todos los derechos reservados

Signature Series es una marca
registrada de GE Security.

Especificaciones

Número de catálogo	GSA-M270	GSA-M270P	GSA-M278
Descripción	Una acción - Una etapa	Una acción - Dos etapas (preseñal)	Doble acción - Una etapa
Requisitos de direccionamiento	Usa la dirección de 1 módulo	Usa la dirección de 2 módulos	Usa la dirección de 1 módulo
Corriente de operación	Reserva = 250µA Activada = 400µA	Reserva = 396µA Activada = 680µA	Reserva = 250µA Activada = 400µA
Fabricación y acabado	Zinc moldeado - Epoxi rojo con marcas de aluminio		Lexan - Rojo con marcas blancas
Tipo de Código	Configurado de fábrica		
Voltaje de operación	15,2 a 19,95 VCC (19 VCC nominal)		
Entorno de almacenamiento y operación	Temperatura de operación: 0°C a 49°C (32°F a 120°F) Temperatura de almacenamiento: -20°C a 60°C (-4°F a 140°F) Humedad: 0 a 93% humedad relativa		
Operación LED	LED verde integrado - Parpadea cuando sondea LED rojo integrado - Parpadea en caso de alarma Ambos LED - Encendidos de forma fija en caso de alarma		
Compatibilidad	Usar con: Controlador de lazo Signature		
Normatividad	UL, ULC, MEA, CSFM		

Información para pedidos

Número de catálogo	Descripción	Peso de envío lb (kg)
GSA-M270	Estación manual de alarma de una etapa, marcas inglesas - UL/ULC	
GSA-M270P	Estación manual de alarma de dos etapas (preseñal), marcas inglesas - UL/ULC	1 (0.5)
GSA-M278	Estacion manual de alarma de una etapa, marcas inglesas - UL/ULC	

Accesorios		
276-K2	Llave GA para estación con preseñal	
276-K1	Llave de reinicio del punto de alarma, incluida con todas las estaciones de reinicio por llave	
270-GLR	20 varillas de vidrio - para la serie GSA-M270	
276-GLR	20 varillas de vidrio - para la serie GSA-M278	
276B-RSB	Caja de montaje externo, roja - para estaciones manuales GSA	1 (0.6)