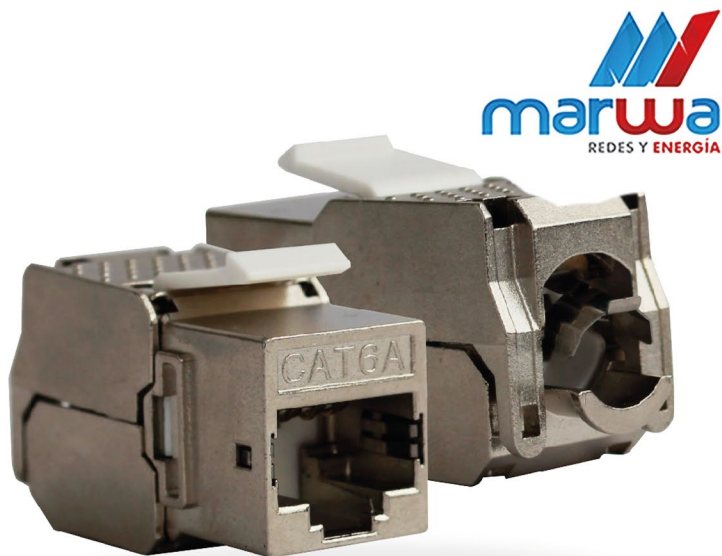




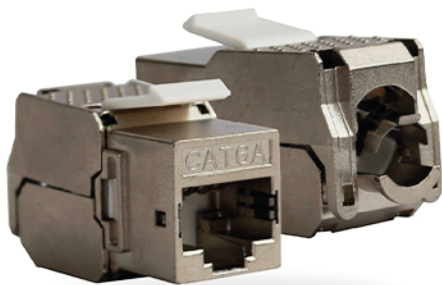
JACK KEYSTONE CAT.6A (BLINDADO AUTOPONCHABLE)





FICHA TÉCNICA

JACK KEYSTONE CATEGORIA 6A (BLINDADO AUTOPONCHABLE)



CARACTERÍSTICAS FÍSICAS

MATERIAL DEL BLINDAJE: ACERO INOXIDABLE
MATERIAL DEL BLOQUE: POLICARBONATO
MATERIAL DE LA CUBIERTA: POLICARBONATO
COLOR DE LA CUBIERTA: CROMO
ESTILO DE INSERCIÓN: BLINDADO

CARACTERÍSTICAS GENERALES

PATRÓN DE CABLEADO: UNIVERSAL
NÚMERO DE PARES: 4

CARACTERÍSTICAS DE LOS CONTACTOS

MATERIAL DE LA BASE DE CONTACTO: COBRE DE BERILIO
MATERIAL DE REVESTIMIENTO: ORO
ESPESOR DE LA PLACA DE CONTACTO: 50.0 PM / 1.3 PM

DIMENSIONES

DIÁMETRO MÁXIMO DEL CABLE: 9.0 mm / 0.4 in
DIÁMETRO EXTERIOR DEL CONDUCTOR: 0.0629 in / 1.6mm
ESPESOR DEL PSB: 1.600 mm / 0063 in
RANGO DE CABLE SÓLIDO : 24 – 22 AWG
RANGO DE CABLE FLEXIBLE: 26 – 24 AWG

CARACTERÍSTICAS DEL EMPAQUE

TIPO DE EMPAQUE: BLISTER
UNIDAD DE EMPAQUE: 12 PIEZAS

DESCRIPCIÓN

El jack keystone MARWA categoría 6A tiene su cuerpo metálico (blindado) y además autoponchable, de fácil instalación y la posibilidad de usar la tapa guardapolvo, ofrece el método de terminación para todas las conexiones en RJ 45, y es apto para manejar velocidades de transmisión de 10 Gbps y un ancho de banda de 500 MHz, lo cual permite que se adapte fácilmente a cualquier solución en redes de voz y datos de alta eficiencia.

CARACTERÍSTICAS DEL PRODUCTO

TIPO DE PRODUCTO: CONECTOR MODULAR
CATEGORIA 6 A
BLINDAJE: SI
COMPATIBLE: CON PATCH PANEL Y FACE PLATE
ESTILO DE CONECTOR: JACK 6^a
TIPO DE CONECTOR: CONECTOR DE MONTAJE
GUARDAPOLVO: SI
TIPO DE JACK: RJ 45

